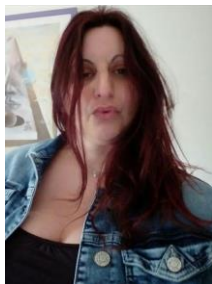


Mme Karine PAVARD

9 rue des Marais
95300 Pontoise
karine@karinezen.com
Tél. : + 33 (7) 82 09 74 17



Née le 13/09/1974 (42 ans)
RER A et C - 35 min de Paris

COMPTABLE

Compétences

Comptabilité clients / fournisseurs : établissement, codification et saisie des factures, paiement et recouvrement, relances, gestion des mails des clients et fournisseurs

Travaux de clôture : FNP, CCA, gestion des provisions et extournes, justification des comptes

Trésorerie : suivi de la trésorerie (banque et caisse), rapprochements bancaires, équilibrage des comptes

Reporting : tableau de bord mensuel en trésorerie, tableau de bord sur suivi des paiements clients et fournisseurs (avec commentaires en anglais), tableau de bord mensuel sur ratios CA/achats matières premières, reporting hebdomadaire sur écarts de règlements CB, Espèces et Tickets restaurants

Notes de frais : pointage des notes frais du personnel, codification et paiement

Déclarations sociales et fiscales : TVA, DADS, URSSAF, Retraites complémentaires, DUE, TVTS

Consolidation : pointage des intercos des sociétés entrant dans le périmètre de consolidation

Paies : gestion du personnel (présence, absences, arrêts de travail, visite médicale), saisies des variables de paie, établissement des paies, écritures de paie, licenciements économiques

Logiciels

Bureautique : Word, Excel (TCD), PowerPoint, Outlook

Comptabilité : SAGE ligne 30 et 100 (comptabilité, moyens de paiements, immobilisations, paie, gestion commerciale), Sage X3, EPB Comptabilité, Visuel Rappro, Fastmag, Cegid, Navision, SAP, Business Objects XI, Cash Pooler, Qualiatic, Oracle, AS400, E-Cash, CCMX, Comptarel, Concept et Concept Trésorerie, Millennium

Langues : Anglais (scolaire) Espagnol (notions)

Expérience Professionnelle

02/2017-Présent Comptable - Croix-Rouge française - Créteil

Samu Social 94 - Pôle de Lutte contre les Exclusions du Val de Marne

- Suivi comptable des centres d'hébergement
- Logiciel Qualiatic

06/2015-01/2017 Comptable - Pomme de Pain (Restauration rapide, 65 restaurants)

10/2015-01/2017 Comptable Banques Gestion d'une soixantaine de comptes bancaires

- Saisie du CA et des flux de coffre mensuellement
- Rapprochements bancaires sur logiciel Visuel Rappro puis sur Sage
- Intégration de fichiers Excel dans comptabilité Sage, dans Visuel Rappro côté banque et côté comptabilité
- Migration des rapprochements bancaires sur logiciel Sage comptabilité suite au changement de banque
- Reporting hebdomadaire sur le suivi des écarts caisse/coffre et des écarts CB, espèces et tickets restaurants

06/2015-09/2015 Comptable Exploitation Gestion de 32 sites

- Factures frais généraux et matières premières
- Suivi des provisions FNP/CCA
- Traitement des cahiers de fin de mois : CA, stocks, ratios matières premières par rapport au CA

1992 – 2014 – Missions d'intérim principalement

2014

Comptable Elixens S.A, Pages Jaunes S.A., CNP Assurances

Comptable unique Planet Group S.A.S.

09/2013-11/2013 Domino's Pizza France - Siège social - Assistante du Directeur Financier

02/2012-08/2013 Conseil National des Barreaux (18 mois) Comptable clients – Paris

06/2001-01/2012

Comptable Les Editions Jalou, FagorBrandt, TF1, Les Compagnons du Devoir, Cofély GDF SUEZ

Comptable unique Photoreflex, LTU Technologies, Rosebud Technologies

05/2000-05/2001 Webmaster – L'Argus de l'Automobile - Mise à jour du site internet

12/1996-03/2000

Comptable Océ Industries, Eurovia, Stardust Marine, Canal +, Deloitte & Touche

10/1992-09/1996

Comptable Contrat d'apprentissage L'Oréal (3 ans), Les Editions Jalou (9 mois)

Formation

03-04/2000 Formation Webmaster (CIF) – Création de sites internet – IPECI Paris 4e

10/92-09/1996 DPECF et DECF en contrat d'apprentissage – ACE Paris 10e

06/1992 Bac G2 Comptabilité/Gestion – Lycée Emmanuel Mounier Chatenay-Malabry

Mieux me connaître...

Activités : Lecture (sciences humaines, philosophie), Ecriture de textes philosophiques, Broderie actuelle, Webmaster de mon site internet : www.karinezen.com

Voyages : Espagne, Italie, Tunisie, Croatie, Crète